



WIRTSCHAFTSSCHULE THUN

INFOTREFF 01/18

HERZLICH WILLKOMMEN



Programm

Informationen der Schule

- Rückblick LAP 2018 / Ausblick LAP 2019
- Anpassungen in der Ausbildung ab 2018
- www.wst.ch

Umgang mit leistungsschwachen und leistungsstarken Lernenden im Lehrbetrieb und in der Berufsfachschule

Aus- und Weiterbildungsmöglichkeiten nach der Lehre

- Die Bildungslankarte der Schweiz - Stefan Zbinden
- Angebot Shopinput - Sarana Krebs

Sie fragen - wir antworten



Abschlussprüfungen 2018

Anzahl Kandidatinnen und Kandidaten

94 Detailhandelsfachleute (84)

27 DetailhandelsassistentInnen (29)

Erfolgsquoten

DHF: 100 % (99 %)

DHA: 96 % (97 %)





Abschlussprüfungen 2018

Notenüberblick

Fächer	DHA WST	DHF WST
Praktische Prüfung	4.6 (4.7)	5.1 (4.9)
Beurteilung Lehrbetrieb	4.8 (5.0)	5.3 (5.2)
Beurteilung ABK	4.4 (4.7)	5.0 (5.1)
Beurteilung ÜK	4.6 (4.8)	5.1 (5.1)
Praktische Arbeiten	4.7 (4.8)	5.2 (5.0)
Detailhandelspraxis/-kenntnisse	4.3 (4.8)	4.5 (4.6)
G-Note Betrieb	4.5 (4.8)	4.8 (4.8)
Deutsch	4.7 (4.7)	4.6 (4.5)
Wirtschaft	4.4 (4.8)	4.8 (4.6)
Gesellschaft	4.8 (5.0)	4.9 (4.9)
Französisch	FK 4.6 (4.4)	4.7 (4.5)
Englisch	FK 5.3 (5.0)	4.9 (4.9)
G-Note Schule	4.8 (4.8)	4.8 (4.7)



Abschlussprüfungen 2019

Termine betriebliche Prüfungen
KW 18 - 21 (29.4. - 24.5.19)

Unterrichtseinstellung

Thun: Mo. 3. bis Fr. 14. Juni

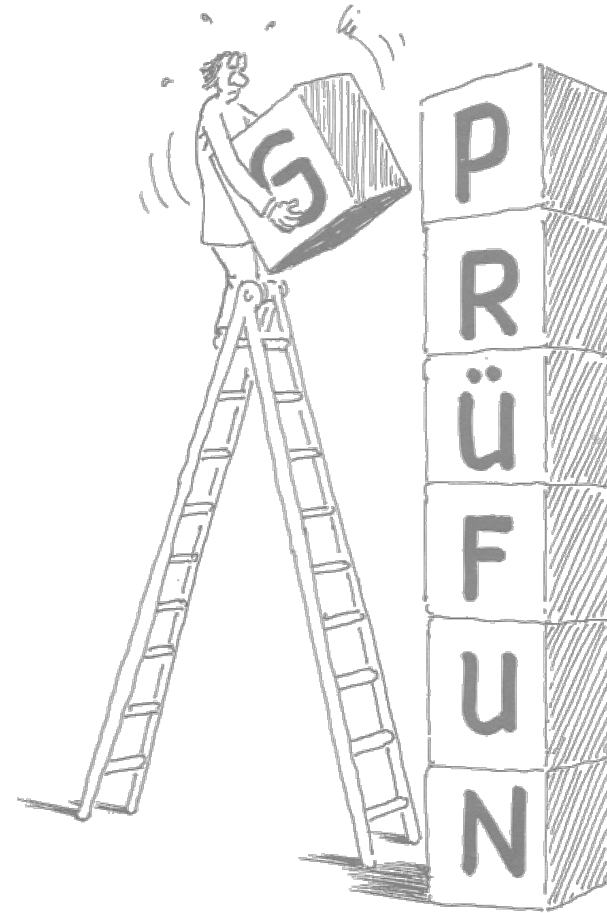
Gstaad: Mo. 3. bis Fr. 7. Juni

Termine schulische Prüfungen

schriftlich DHA: Dienstag, 4. Juni

schriftlich DHF: Mittwoch, 5. Juni

mündlich DHA und DHF: 3. bis 13. Juni



Abschlussprüfungen 2019

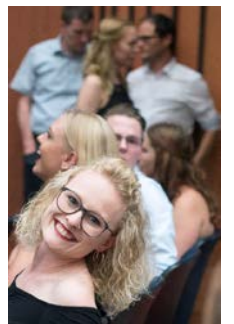
Definitive Prüfungspläne:
nach Frühlingsferien (Ende April)

Bekanntgabe der Prüfungsergebnisse
Dienstag, 25. Juni, ab 16 Uhr

Wo/Wie?

www.wst.ch / Eingangshalle WST (mit ID-Nummer)

Schlussfeier - im Rahmen des 125-Jahr-Jubiläums der WST
Freitag, 28. Juni, ab 16 Uhr



Anpassungen in der Ausbildung ab 2018

Überarbeitung der Leistungsziele (WI, DHP/DHK)

DHF Beratung und Bewirtschaftung:
einheitliche Abschlussprüfung (DHF ab LAP 2021)

Bestehensnormen - Gewichtungen
Praktische Arbeiten **x3** (x2) / DHK/DHP **x1** (x2)



Neue Website WST

Website WST → www.wst.ch





Website WST → www.wst.ch → Berufe



BERUFE

Büroassistent/-in
Kaufleute B-Profil
Kaufleute E-Profil
Kaufleute BM 1 Wirtschaft
Detailhandelsfachleute
Detailhandelassistent/in

TERMINE & ADMINISTRATIVES

Stundenplan
ClassroomSites
Termine
Ferienplan
Downloads
Rechte und Pflichten

BERUFSMATURITÄT

Berufsmaturität 1 Wirtschaft
Berufsmaturität 2 Wirtschaft
Berufsmaturität 2 Dienstleistungen
Kurse Erweiterte Allgemeinbildung

INFOS LEHRBETRIEBE

KURSANMELDUNG & SPRACHAUFENTHALTE

Freikurse
Förderkurse
Kurse Erweiterte Allgemeinbildung
Vorbereitungskurse Lehrabschlussprüfung
Sprachaufenthalte

BERATUNG

Sekretariat
Beratungsdienst F1



Umgang mit leistungsschwachen und leistungsstarken Lernenden im Lehrbetrieb

Beurteilung des/der aktuellen Lernenden
Stärken und Schwächen
Erkennungsmerkmale

Bereits getroffenen Fördermassnahmen
Was/Wie? Mittel? Wirkung? Offene Fragen?

Bereits getroffene Fordermassnahmen
Was/Wie? Mittel? Wirkung? Offene Fragen?





Umgang mit leistungsschwachen und leistungsstarken Lernenden in der BFS

Diagnose

- Einstufungstests bei den Einschreibungen (DHF)
- Notenerhebung November
- Semesterzeugnisse
- Zwischenberichte

Massnahmen für leistungsschwache L.

- Umwandlung DHF → DHA
- Besuch [Förderkurs](#)
- Aufgabe der Fremdsprache (DHA)
- Beratungsdienst F1 / Lerncoaching
- Nachteilsausgleich
- CM

Berufsfachschule, Berufsmaturität, Weiterbildung

Massnahmen für leistungsstarke L.

- DHA → DHF **sofort** nach Lehrbeginn
- Besuch [Freikurse / EA-Kurse](#)
- Unterrichts-Teildispensation (nur Tests)
- Erweiterte LZ (v.a. im FR/EN)
- GA mit TN mit untersch. Potential
- Teacher-Assistant

Umgang mit leistungsschwachen und leistungsstarken Lernenden in der BFS

Habe ich Anspruch auf Stützfächer?

Ist Ihr **Bildungserfolg gefährdet** und empfiehlt Ihre Berufsfachschule den Besuch eines Stützkurses, so ist es grundsätzlich möglich, diesen **bis zu max. einem halben Tag** zu besuchen. Natürlich muss vorher mit dem Lehrbetrieb vereinbart werden, welche Kursbesuche sinnvoll sind. Je nach Angebot muss auch auf die **Wünsche des Lehrbetriebes Rücksicht** genommen werden. Ist der Lehrbetrieb grundsätzlich nicht mit dem Besuch eines Stützkurses einverstanden, so lädt die **Ausbildungsberaterin resp. der Ausbildungsberater zu einem Klärungsgespräch** ein. Findet der Stützkurs während der Arbeitszeit statt, so wird der Besuch als **Arbeitszeit** betrachtet.

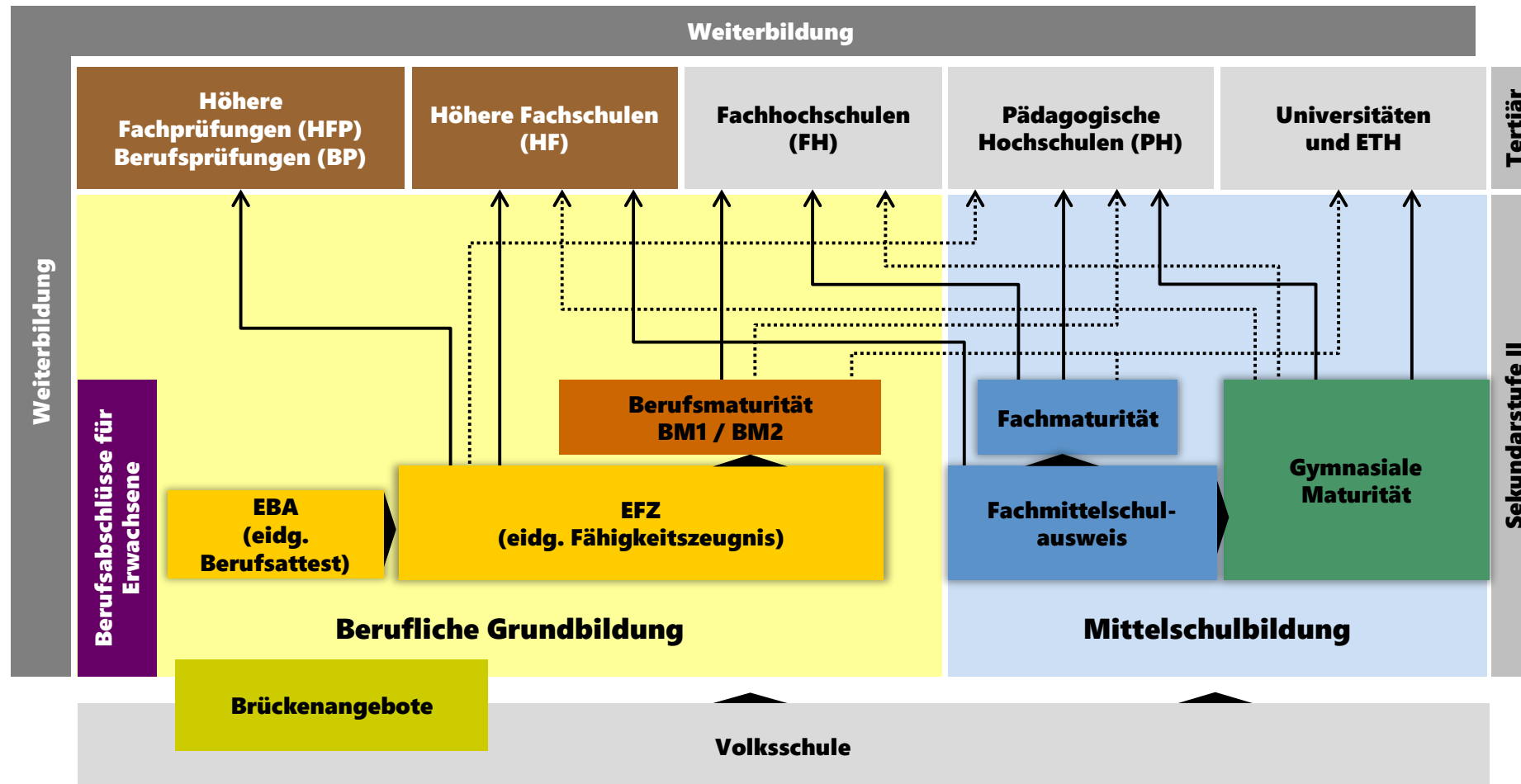
Umgang mit leistungsschwachen und leistungsstarken Lernenden in der BFS

Habe ich Anspruch auf Freifächer?

Erzielen Sie sowohl **im Lehrbetrieb** wie auch **in der Schule gute Leistungen**, so können Sie **bis zu max. einem halben Tag** pro Woche Freifächer besuchen. Ist der Lehrbetrieb damit nicht einverstanden, so versucht die **Ausbildungsberatung zu vermitteln**.

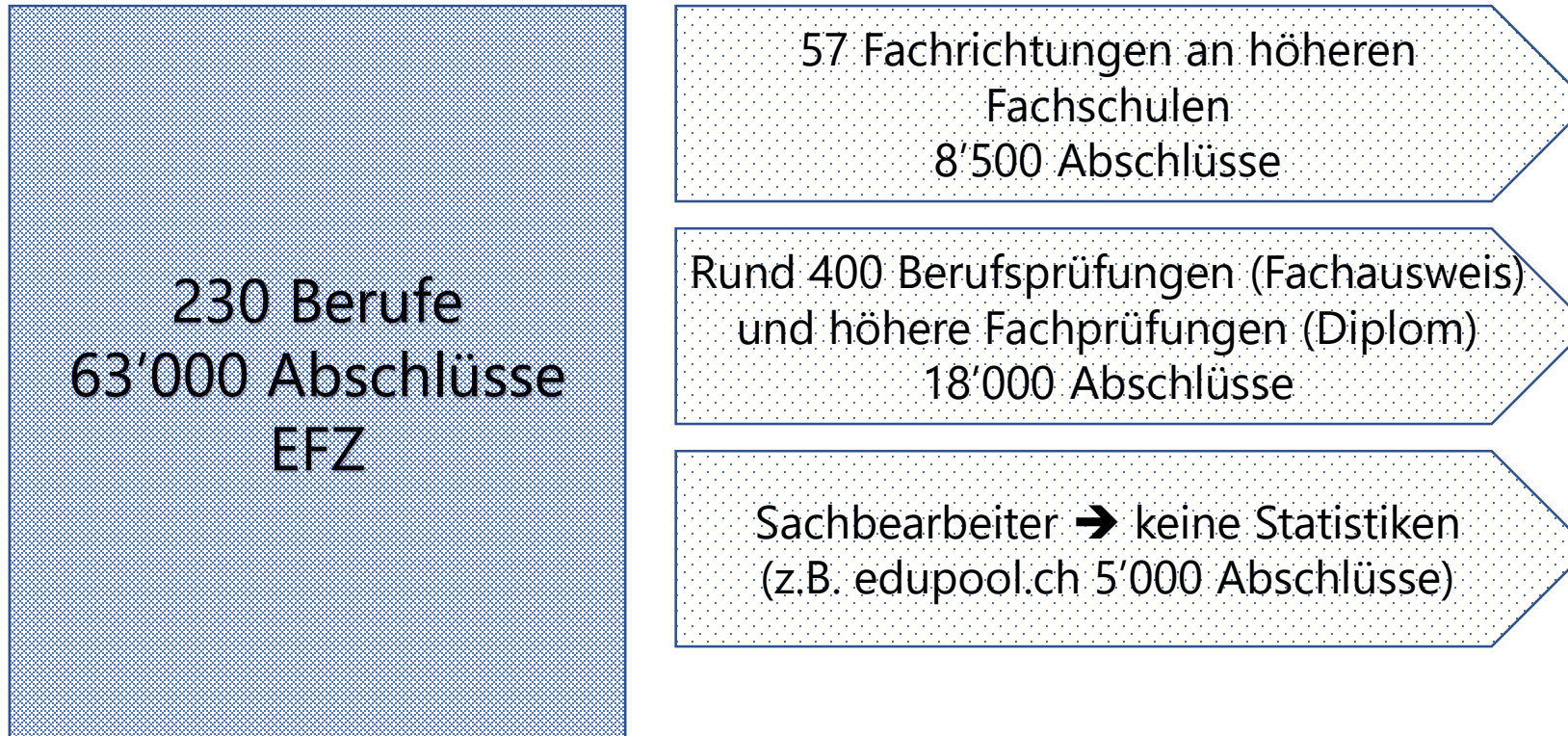
Massnahmen im Unterricht

1. KEIN ABSCHLUSS OHNE ANSCHLUSS





Abschlüsse



Ihre Vorteile einer Weiterbildung an der WST

- 125 Jahre Bildung für die Praxis (Original KV)
- Überdurchschnittliche Erfolgsquote an der eidgenössischen Prüfung
- Gezielte Prüfungsvorbereitung durch Lernerfolgskontrollen und Prüfungssimulationen
- Erfahrene Dozierende, die unter anderem eidgenössische Prüfungsexperten sind
- Fundiertes Knowhow durch die enge Zusammenarbeit in den Netzwerken der Weiterbildung (KV Bildungsgruppe Schweiz, edupool.ch u.a.)
- Erweiterung des persönlichen Netzwerkes (Community) durch den Präsenzunterricht

Subjektfinanzierung ab 2018

